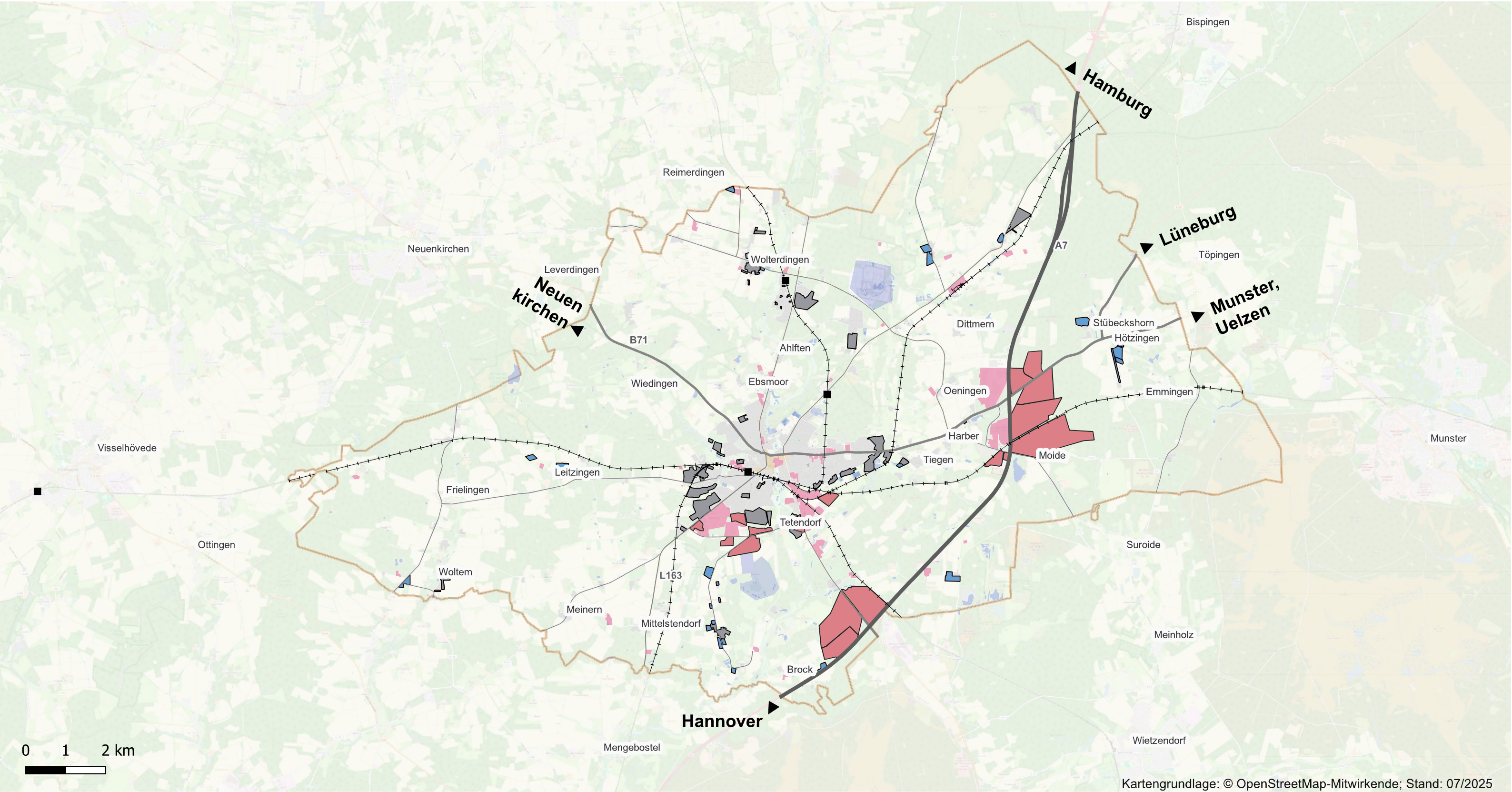


Anlage 5 - Plandarstellungen

zum Verkehrsentwicklungsplan
für Soltau

Auftraggeber	Stadt Soltau Poststraße 12 29614 Soltau
Auftragnehmer	Sweco GmbH Baseler Straße 10 60329 Frankfurt am Main
Bearbeitung	Iris Pollesch (Dipl.-Ing.) Michelle Ries (M.Sc.) Luca Paulus (M.Sc.) Cara Coetzee (M.Sc.) Jasper Püschel (M.Sc.)
Bearbeitungs- zeitraum	11/2023 bis 02/2025

1	Flächennutzungen und -potenziale
2	Zielnetz Radverkehr – gesamtes Stadtgebiet
3	Zielnetz Radverkehr Kernstadt
4	Erreichbarkeitsanalyse Radverkehr
5	Zielnetz Radverkehr – heutige Radinfrastruktur
6	Regionale Zugverbindungen
7	Buslinien
8	Erreichbarkeit der Bushaltestellen
9	Erreichbarkeitsanalyse - Fußverkehr
10	Zielnetz Fußverkehr
11	Klassifiziertes Straßennetz
12	Zulässige Höchstgeschwindigkeiten
13	Verkehrsbelastung
14	Verkehrsbeziehungen
15	Maßnahmen Radverkehr



Flächennutzung

- Sport, Freizeit und Erholung
- Einzelhandel-und Dienstleistungen
- Landwirtschaft, Wald und Grünflächen
- Wohngebiete
- Industrie- und Gewerbegebiete

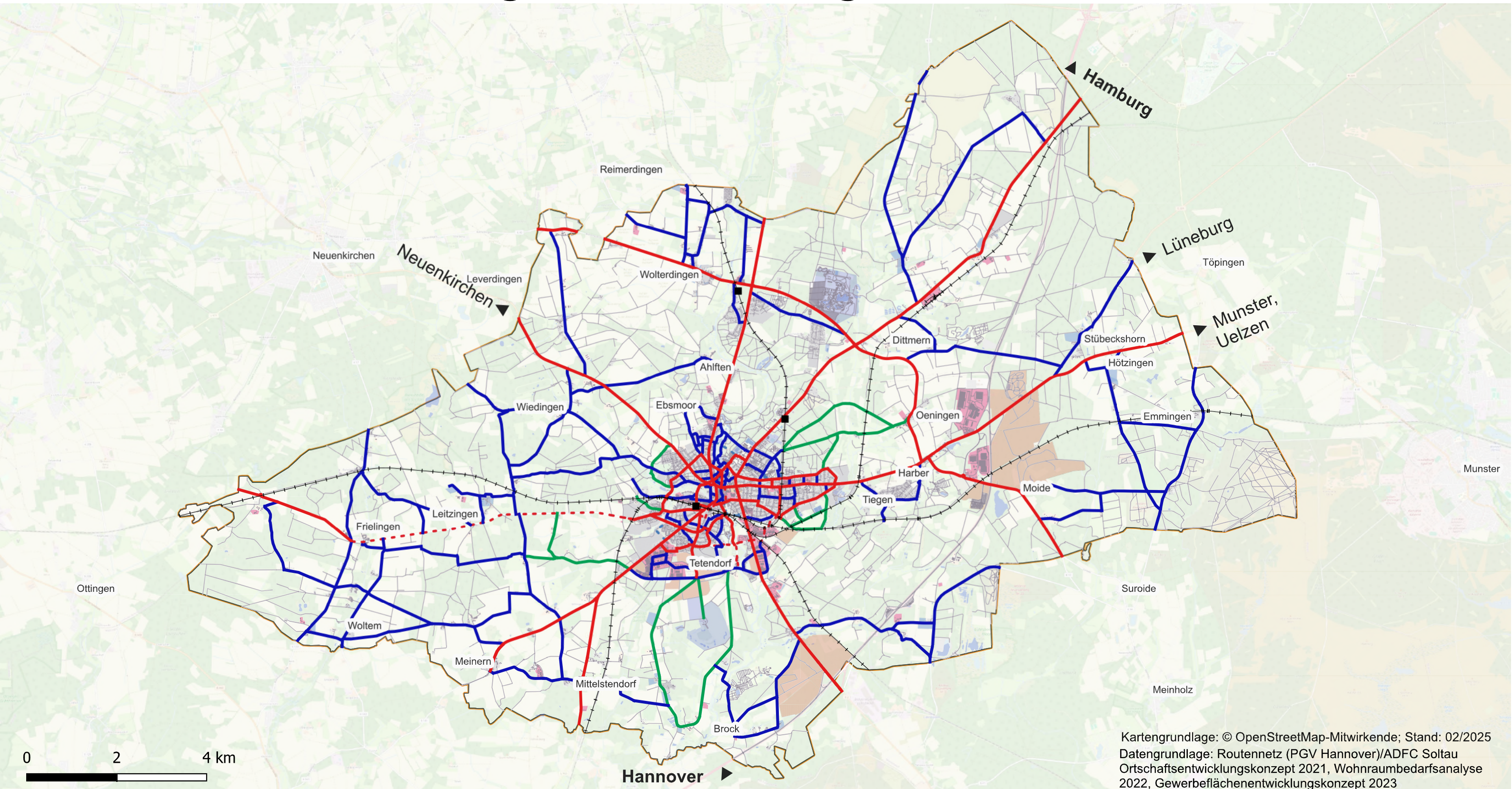
Potenzielle Flächennutzung

- Wohnraumpotenziale
- Gewerbeentwicklungen
- Ortschaftsentwicklungen

Schiene und Straße

- Bahnstrecken
- Bahnhof
- Straße

Soltau
**Verkehrsentwicklungsplan
 2040 für die Stadt Soltau**



Kartengrundlage: © OpenStreetMap-Mitwirkende; Stand: 02/2025
 Datengrundlage: Routennetz (PGV Hannover)/ADFC Soltau
 Ortschaftsentwicklungskonzept 2021, Wohnraumbedarfsanalyse
 2022, Gewerbeflächenentwicklungskonzept 2023

Zielnetz

- Hauptrouten
- Nebenrouten
- Freizeitrouten
- Hauptrouten Ergänzung / Lückenschluss
- Nebenrouten Ergänzung / Lückenschluss

Nutzungsschwerpunkte

- Sport, Freizeit und Erholung
- Einzelhandel- und Dienstleistungen
- Industrie- und Gewerbegebiete
- Wohnflächen
- Landwirtschaft, Wald und Grünflächen

Potenzielle Flächennutzung

- Wohnraumpotenziale
- Gewerbeentwicklungen
- Ortschaftsentwicklungen

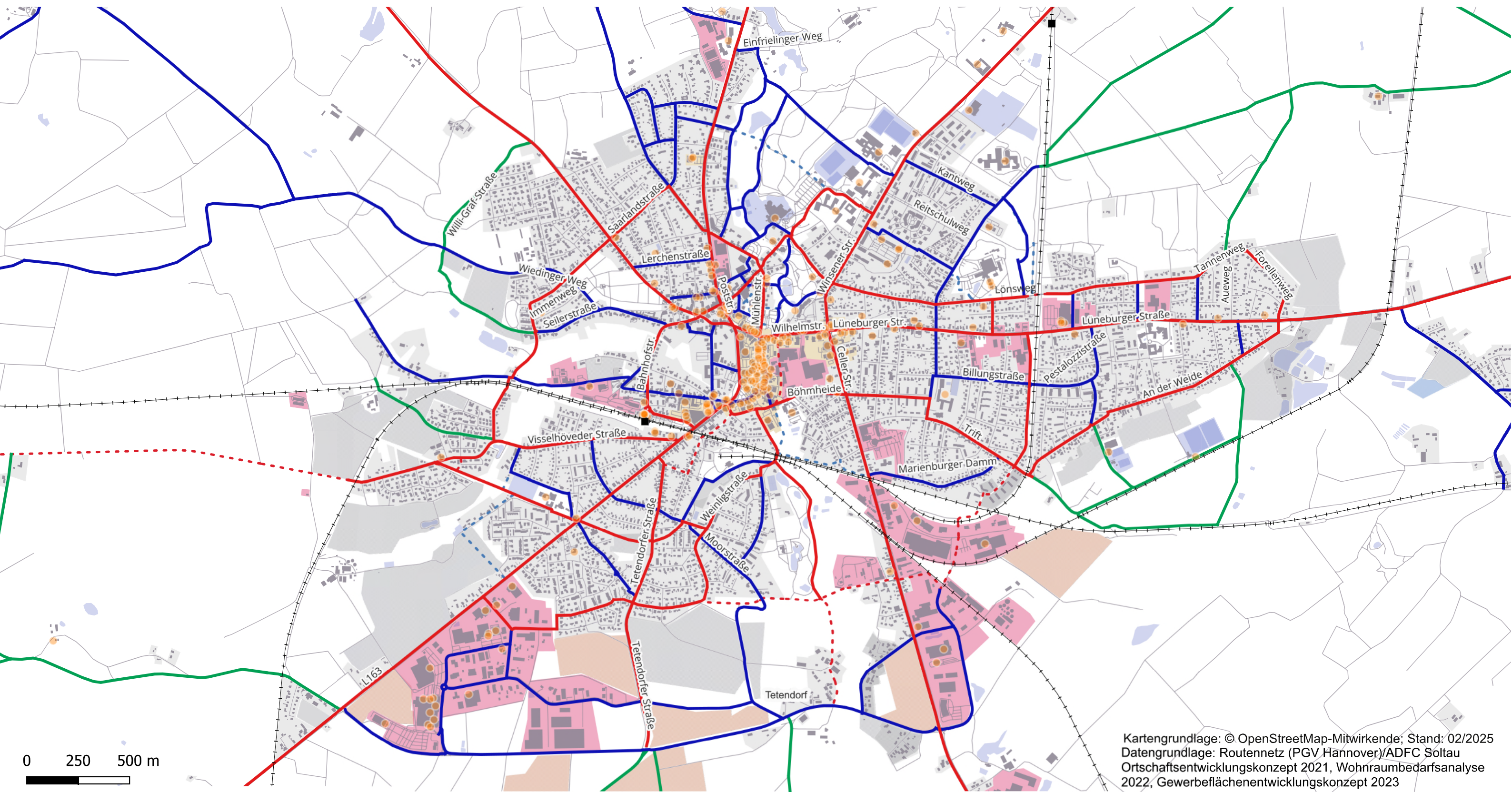
Schiene und Straße

- Bahnhof / Haltepunkt
- +— Bahnstrecken
- Straßen- / und Wegenetz

Soltau
**Verkehrsentwicklungsplan
 2040 für die Stadt Soltau**



Zielnetz Radverkehr - Kernstadt



Kartengrundlage: © OpenStreetMap-Mitwirkende; Stand: 02/2025
 Datengrundlage: Routennetz (PGV Hannover)/ADFC Soltau
 Ortschaftsentwicklungskonzept 2021, Wohnraumbedarfsanalyse
 2022, Gewerbeflächenentwicklungskonzept 2023

Zielnetz

- Hauptrouten
- Nebenrouten
- Freizeitrouten
- - - Hauptrouten Ergänzung / Lückenschluss
- - - Nebenrouten Ergänzung / Lückenschluss
- sonstiges Straßennetz

Nutzungsschwerpunkte

- Sport, Freizeit und Erholung
- Einzelhandel- und Dienstleistungen
- Industrie- und Gewerbegebiete
- Wohnflächen
- Landwirtschaft, Wald und Grünflächen
- Point of Interest

Potenzielle Flächenennutzung

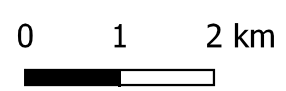
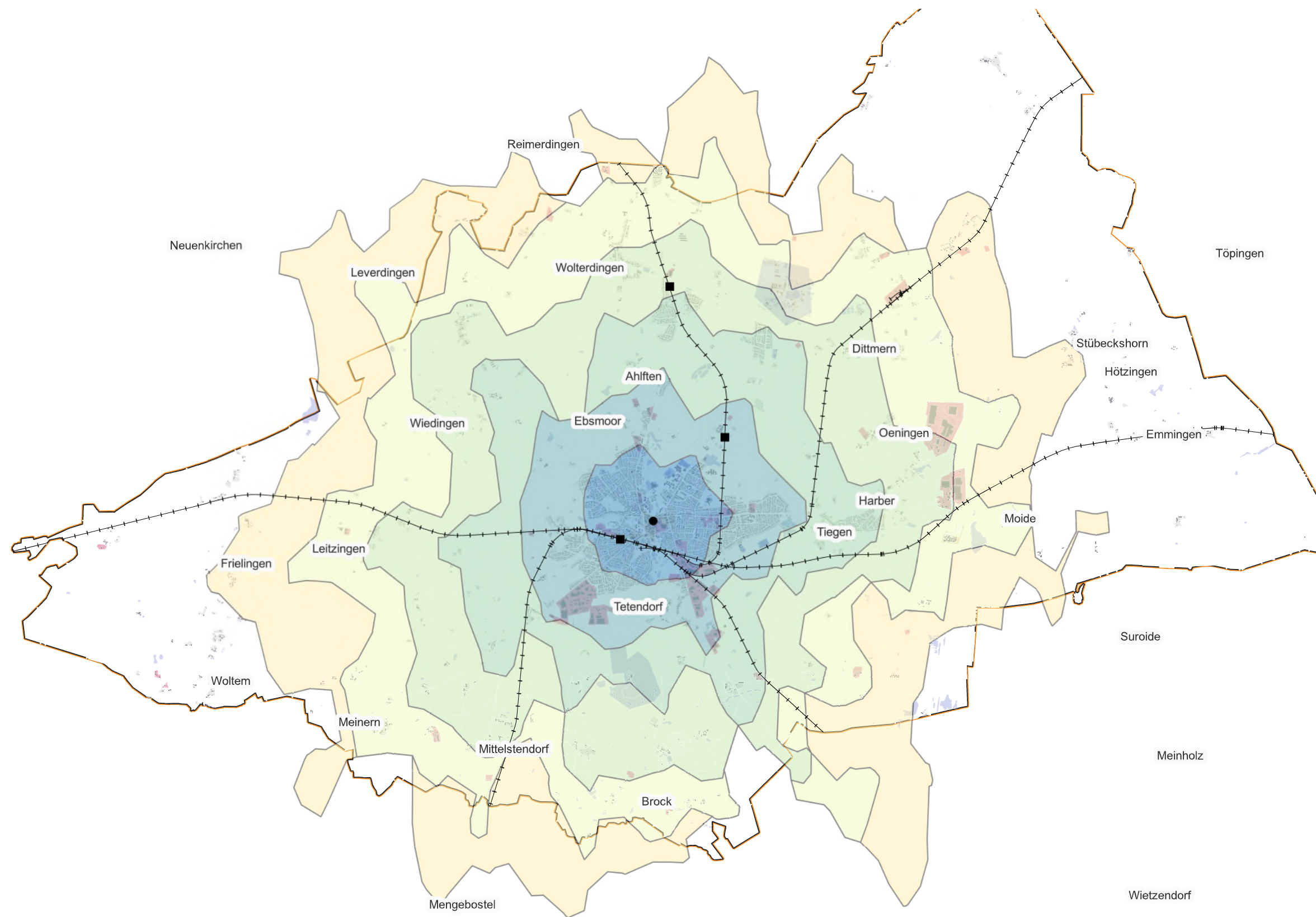
- Wohnraumpotenziale
- Gewerbeentwicklungen
- Ortschaftsentwicklungen

Schiene und Straße

- Bahnhof / Haltepunkt
- +— Bahnstrecken
- Straßen- und Wegenetz

Soltau
**Verkehrsentwicklungsplan
 2040 für die Stadt Soltau**





Isochronen (Rad)

- 5 min
- 10 min
- 15 min
- 20 min
- 25 min
- 30 min

Bahn

- Bahnhof
- Bahnstrecken

• Ausgangspunkt für Isochronen

Kartengrundlage: © OpenStreetMap-Mitwirkende; Stand: 07/2025

Soltau
**Verkehrsentwicklungsplan
2040 für die Stadt Soltau**

