

Kartengrundlage: © OpenStreetMap, Mitwirkende; Stand: 02/2025

Führungsform

- Fußgängerzone, Radfahrer frei
- Mischverkehr (Rad auf Fahrbahn)
- separater Radweg, Einrichtung
- Gehweg, Radverkehr frei

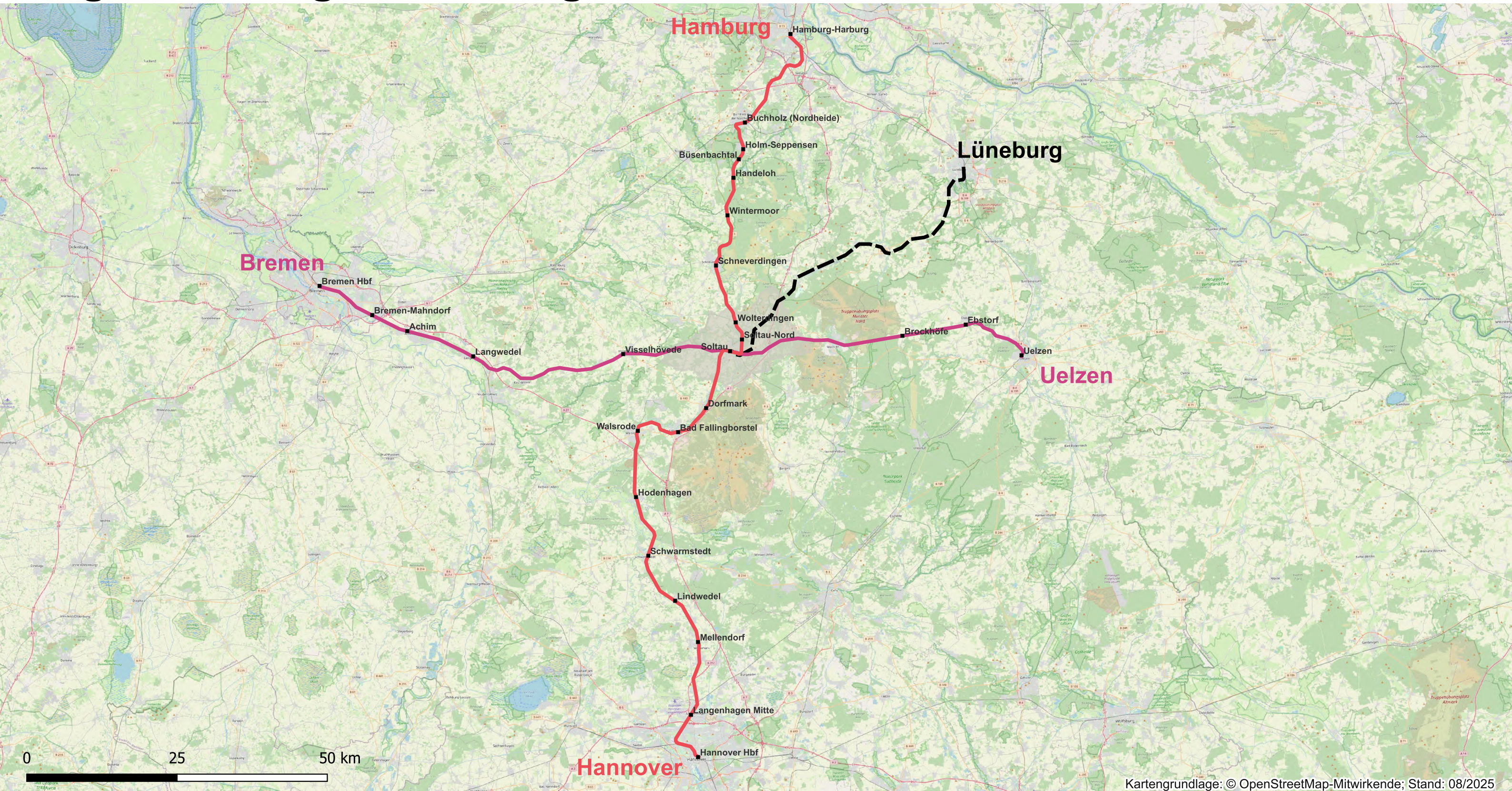
- Gemeinsamer Geh- und Radweg
- Gemeinsamer Geh- und Radweg in Zweirichtung
- Nicht benutzungspflichtiger Radweg
- Radfahrstreifen
- Schutzstreifen auf Fahrbahn

Schiene und Straße

- Bahnhof
- +— Bahnstrecke Soltau
- Straßen- und Wegenetz

Soltau
**Verkehrsentwicklungsplan
 2040 für die Stadt Soltau**





RB 37: Uelzen - Soltau - Bremen

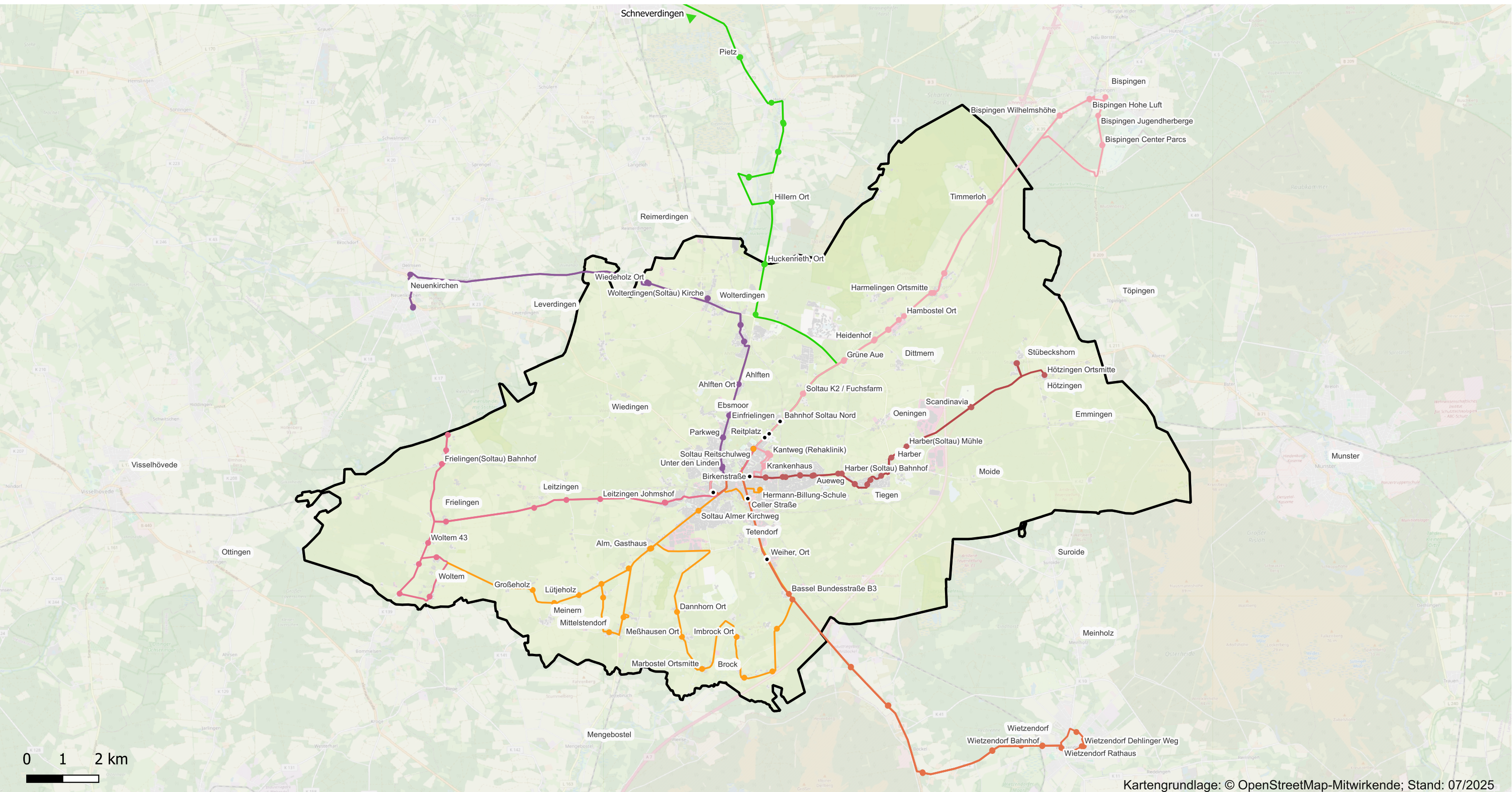
RB 38: Hannover - Soltau - Buchholz i.d. Nhd. - (Hamburg-Harburg)

RB 39: Lüneburg - Soltau (Reaktivierung geplant)

Soltau

**Verkehrsentwicklungsplan
2040 für die Stadt Soltau**





Kartengrundlage: © OpenStreetMap-Mitwirkende; Stand: 07/2025

Buslinien

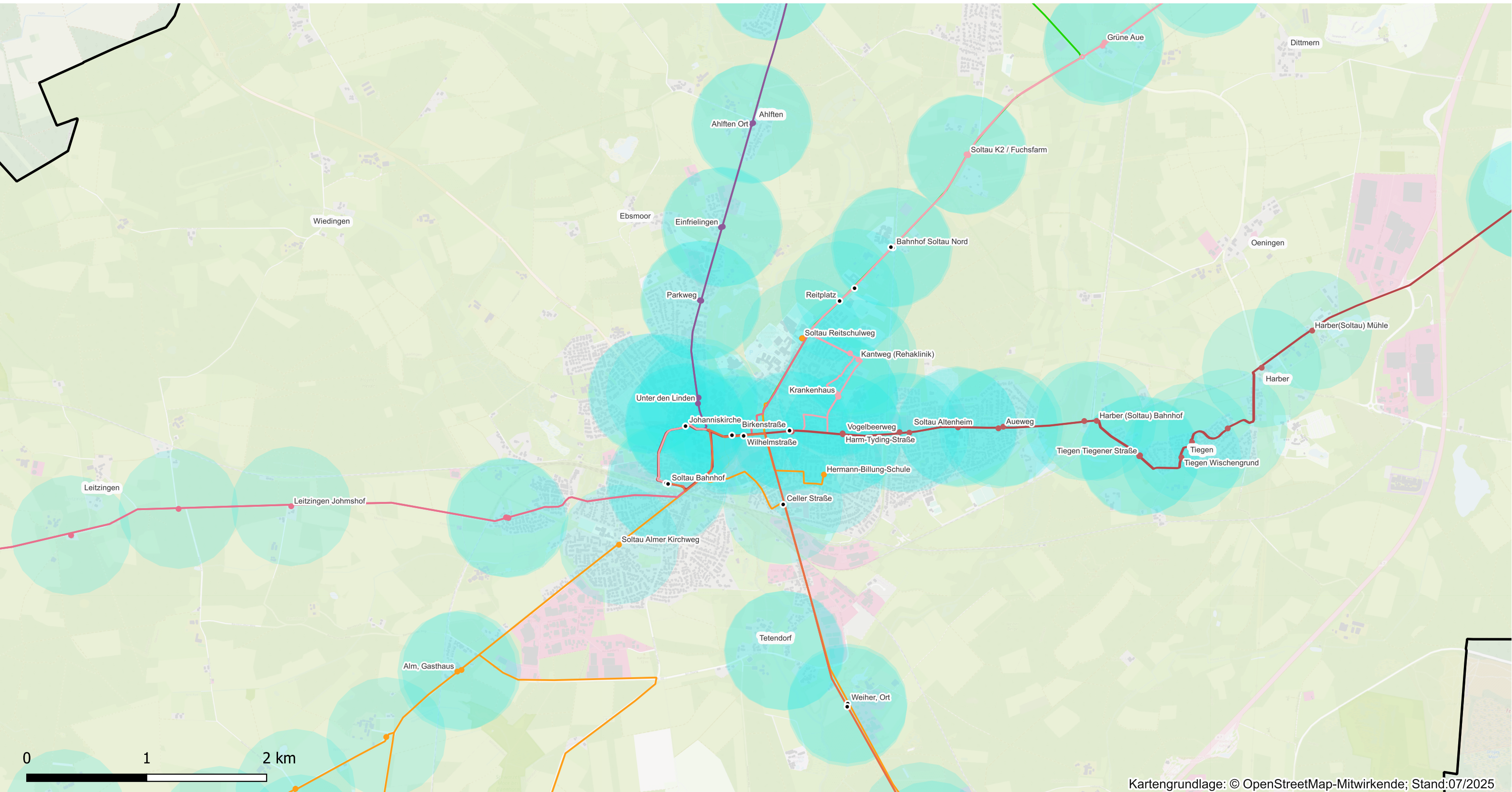
- 106
- 200
- 150
- 255
- 256
- 305
- 355

Bushaltestellen

- Mehrere Buslinien
- 106
- 200
- 150
- 255
- 256
- 305
- 355

Soltau
**Verkehrsentwicklungsplan
 2040 für die Stadt Soltau**





Kartengrundlage: © OpenStreetMap-Mitwirkende; Stand: 07/2025

Buslinien

- 106
- 150
- 200
- 255
- 256
- 305
- 355

Bushaltestellen

- Mehrere Buslinien
- 106
- 150
- 200
- 255
- 256
- 305
- 355

Haltestelleneinzugsbereich (500 m Radius)

Soltau
**Verkehrsentwicklungsplan
 2040 für die Stadt Soltau**

