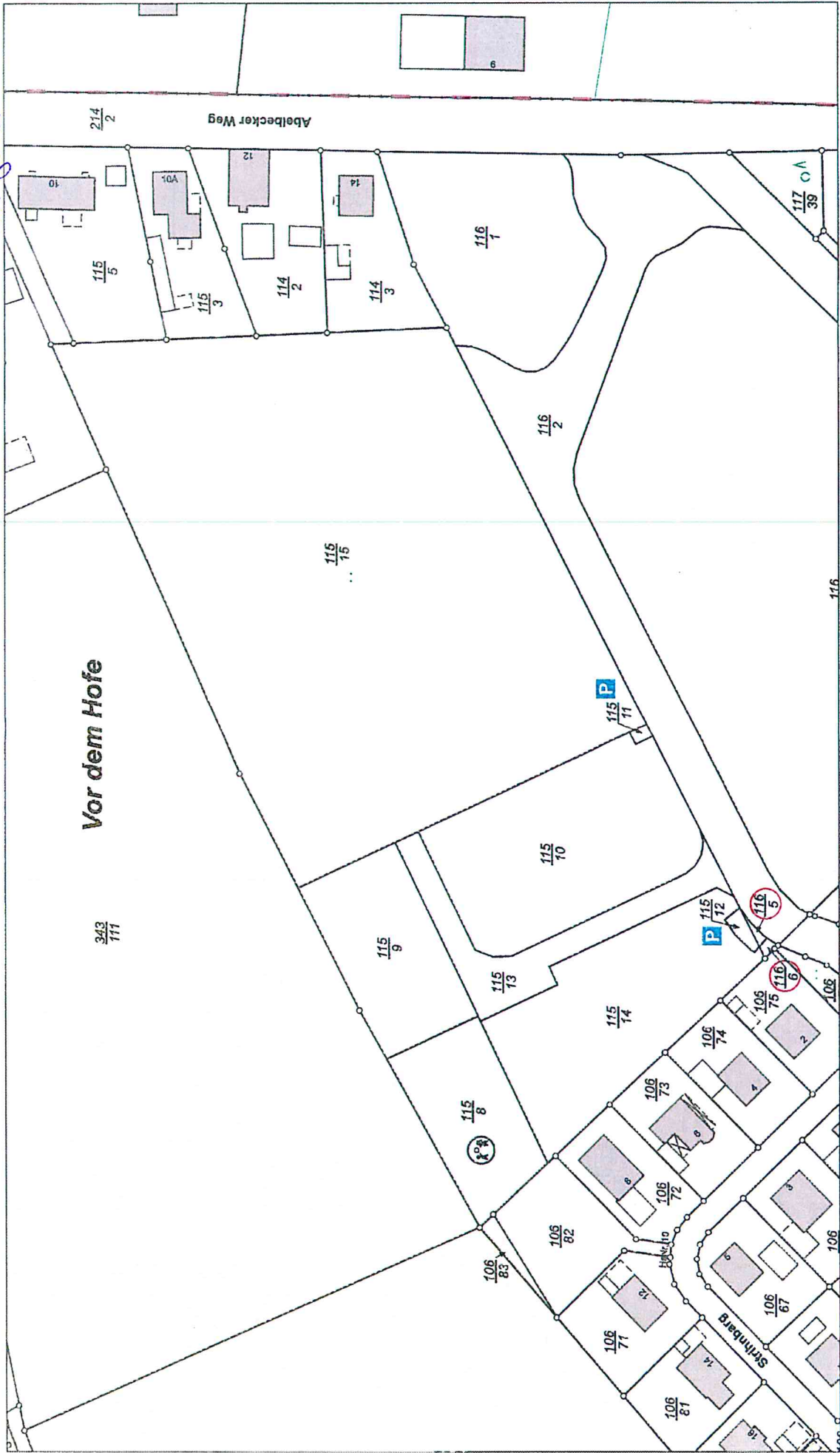


Anlage 3



Vor dem Hofe

Abelbecker Weg

Maßstab 1:1.000

115

116

117

39

0 10 20 30 Meter

Verantwortlich für den Inhalt:
 Landesamt für Geoinformation und Landesvermessung Niedersachsen
 LGLN Regionaldirektion Sulingen-Verden - Katasteramt Soltau -
 Birkenstraße 15
 29814 Soltau

Bereitgestellt durch:
 Landesamt für Geoinformation und Landesvermessung Niedersachsen
 LGLN Regionaldirektion Sulingen-Verden - Katasteramt Soltau -
 Birkenstraße 15
 29814 Soltau

Zeichen: VZ-194/2017

Die Verwertung für nichtöffentliche oder wirtschaftliche Zwecke und die öffentliche Wiedergabe ist gemäß § 5 Niedersächsisches Gesetz über das amtliche Vermessungswesen vom 12. Dezember 2002 (Nds. GVBl. 2003) nur mit Erlaubnis der für den Inhalt verantwortlichen Behörde zulässig.

Liegenschaftsgrafik 1:1.000
 Präsentation der Liegenschaften

Vermessung- und Katasterverwaltung
 Niedersachsen

Gemeinde: Stadt Soltau
 Gemarkung: Herber
 Flurstück: 115/8 - 115/15, 116/5 u. 116/6
 Flur: 1
 Erteilt am 01.08.2017

